

Автоматизированная система фильтрации в тангенциальном потоке (TFF) Alioth

модульность | автоматизация | соответствие

Информация о продукте

Небольшая автоматизированная система для фильтрации в тангенциальном потоке (TFF), благодаря модульной конструкции и гибкому выбору компонентов обеспечивает идеальную совместимость с кассетными фильтрами или фильтрами с полыми волокнами с различной площадью поверхности от 50 см² до 2.5м², разных производителей. Автоматический контроль, простота работы. Параметры отображаются в режиме реального времени, трансмембранное давление рассчитывается (TMP) автоматически.

Оборудование отличается небольшими размерами, разнообразными функциями и богатыми сценариями применения, соответствует нормативным требованиям фармацевтической промышленности к целостности данных, и является идеальным решением для проведения различных стадий процесса получения продукта в лабораторном масштабе, на пилотных производствах и на площадках производства лекарственных препаратов, соответствующих требованиям GMP. Пользователь может настраивать скорость потока, температуру, pH, проводимость, УФ-детектирование и другие функциональные модули в зависимости от технологических требований своего производственного процесса. Благодаря возможности проведения валидации IQ/OQ и документальной поддержке, прибор может использоваться в различных производственных процессах в биофармацевтике.



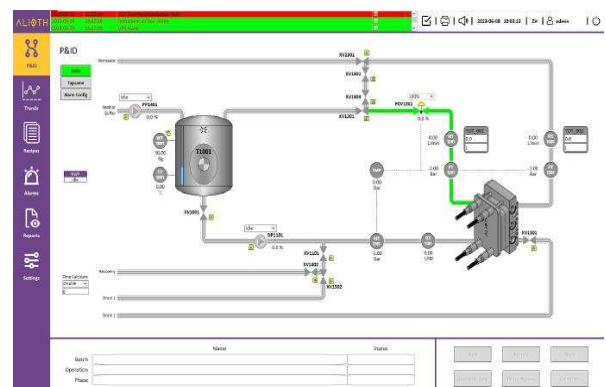
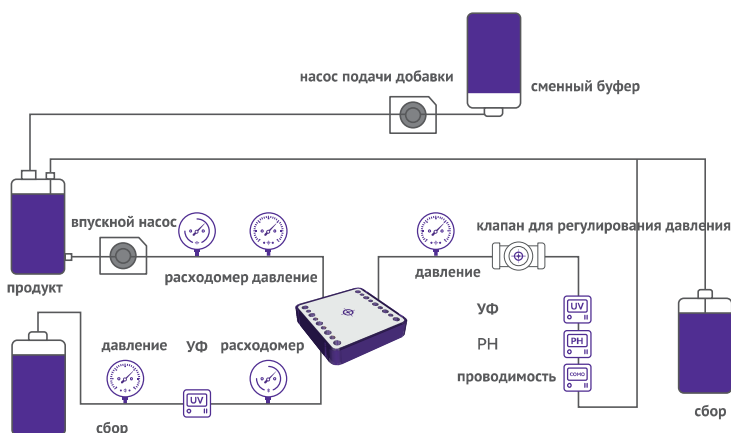
Характеристики продукта

- Совместимость с различными кассетными или полволоконными мембранными модулями.
- Могут быть выбраны различные модули, объем, температура, скорость потока, pH, проводимость, УФ-детектирования и т.д
- Подходит для площади фильтрации от 50см² до 2.5м².
- Совместим с различными аксессуарами, такими как термостат, что позволяет расширить функциональные возможности и обеспечить поддержку различных процессов.
- Возможность подключение прибора к платформе обработки данных.

Область применения

- Вакцины
- Вирусы
- Плазма
- Антитела

PID диаграмма и программное обеспечение



Интерфейс системы

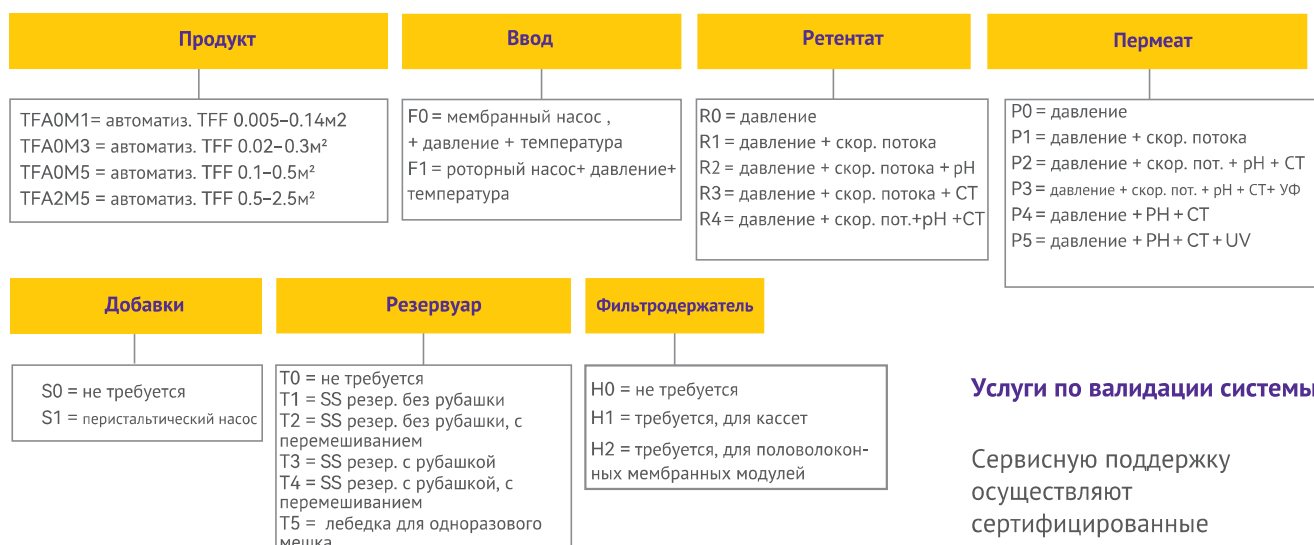
Автоматизированная система фильтрации в тангенциальном потоке (TFF) Alioth

Спецификации продукта

Фильтрующая мембрана	50 см ² -0.14 м ²	0.02-0.3 м ²	0.1-0.5 м ²	0.5-2.5 м ²
Резервуар	1л	1л / 2л	5л	10л
Минимальный объем для работы	20-30 мл	~ 100мл	~ 200мл	~ 500 мл
Мощность	220 В / 50 Гц	220В / 50 Гц	220В / 50 Гц	380V / 50 Гц
Впускной насос	Опционально: роторный насос, мембранный насос, перистальтический насос			
Модель	Опционально автоматизированный, полуавтоматический, ручной			
Давление в системе	макс. 5бар			
Рабочее давление	макс. 4 бар, необходимо учитывать трубки, используемые в системе, как, например, силиконовые трубки.			
Материалы, контактирующие с жидкостью	SS 316L / EPDM / Силикон			
Рабочая температура	для деталей из пластика 4 – 40°C ; для деталей из SS 316L 4 – 60°C (SIP опционально)			
Остаточный объем	< 10 мл, для системы mini lab < 5 мл			
Материал трубок	SS 316L, частично - силикон			
Соединение	Луэр или фланец			
Язык интерфейса	Китайский/Английский			

* Рекомендуем обратиться к специалисту по продукции для подбора оптимальной конфигурации системы.

Информация для заказа продукции



Услуги по валидации системы

Сервисную поддержку осуществляют сертифицированные производителем инженеры компании Лаверна XXI век: FAT/SAT, IQ/OQ.

